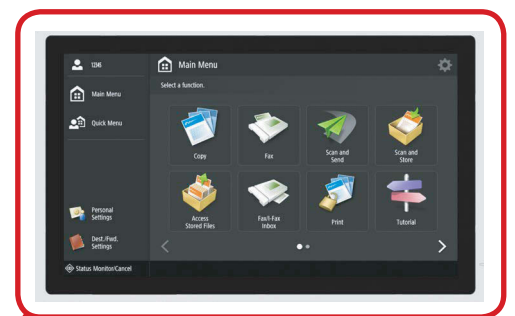


Un multifonction* couleur A4 intelligent et polyvalent avec de nombreuses options de connexion

Davin
Copier - Fax - Printer - Scanner

imageRUNNER ADVANCE
C255i, C355i, C355iFC, C355P



IMPRESSION



COPIE



TÉLÉCOPIE
(option)



NUMÉRISATION

* Le modèle C355P est une imprimante seule

La gamme imageRUNNER ADVANCE C255/C355 est composée de modèles A4 dotés de la plupart des fonctionnalités qu'offrent les plus grands appareils A3 utilisés à l'échelle de tout le service. Ils sont donc de précieux atouts pour les groupes de collaborateurs particulièrement affairés et en quête d'une solution compacte.

Maîtrisez vos coûts

- Des technologies conçues pour réduire le coût total d'impression
- Suivi et analyse des impressions grâce aux journaux d'activité détaillés
- Administration personnalisée des règles d'utilisation et des restrictions d'accès pour toutes ou une partie des fonctions disponibles*
- Faites des économies sur les coûts de transmission grâce à l'option de Fax sur réseau IP*
- Parfaite intégration avec les solutions de gestion documentaire et de contrôle de gestion des flux telles que uniFLOW
- Diagnostic et assistance à distance qui contribuent à réduire les temps d'arrêt et le temps consacré à la résolution de problèmes informatiques
- La gestion du parc machines et des périphériques est effectuée à distance et de manière centralisée pour plus de simplicité

Prise en charge des terminaux mobiles

- Connexion au Cloud pour accéder aux documents en ligne
- Impression mobile sécurisée en standard
- Prise en charge des normes de l'industrie telles qu'Apple Airprint® et Mopria®
- Impression à partir de périphériques invités via Direct Connection
- Prise en charge de plusieurs types de connexion pour vos périphériques connectés, par exemple via l'option Bluetooth
- Effectuez vos tâches habituelles depuis votre périphérique connecté plutôt que depuis votre PC
- Envoi et réception de données entre votre périphérique connecté et le multifonction imageRUNNER ADVANCE C255/C355

Sécurisez vos informations confidentielles

- Contrôlez l'accès à l'imprimante à l'aide d'un système intelligent et primé d'authentification des utilisateurs, sans nuire à la productivité ou à la convivialité
- Désactivation de certaines fonctions au cas par cas pour empêcher toute utilisation non autorisée
- L'impression sécurisée assure la confidentialité des informations
- Renforcez la confidentialité et la protection des informations sur tout votre réseau grâce au protocole IPsec, à des capacités de filtrage au niveau des ports et à la technologie SSL
- Empêchez la diffusion non autorisée d'informations confidentielles à l'aide d'une gamme de fonctionnalités de sécurisation des documents, en standard et en option
- Système de prévention contre l'utilisation de documents confidentiels par une analyse du contenu avant impression ou numérisation via uniFLOW*

Sécurisez vos informations confidentielles

- Interface utilisateur intuitive avec un grand écran tactile couleur très réactif fonctionnant comme un smartphone
- Le degré élevé de personnalisation permet de créer une expérience client unique et sur mesure qui répond aux besoins de chaque utilisateur au sein du flux de production.
- Numérisation de documents papier facile et rapide*
- Numérisez et convertissez des documents en fichiers PDF consultables, Microsoft® Word et Microsoft® PowerPoint grâce à un chargeur de documents recto verso en un seul passage pouvant contenir jusqu'à 100 originaux*
- Gagnez du temps grâce au module de finition agrafage automatique disponible en option

Des résultats superbes

- Une conception et un moteur d'impression robustes ainsi qu'une capacité papier de 2 300 feuilles permettent de gérer des charges de travail importantes.
- La technologie d'imagerie V2 de Canon garantit l'obtention constante de tirages d'une qualité exceptionnelle

Une gestion efficace des périphériques

- Convient aux petits groupes de collaborateurs et s'installe aussi bien sur un bureau qu'au sol
- Prise en charge des normes du secteur et de votre réseau, comme PCL et Adobe PostScript pour une intégration simplifiée
- Partage des ressources (par ex., le fax) avec d'autres périphériques imageRUNNER ADVANCE du réseau*
- Collaboration avec les applications métier et les systèmes externes dans le Cloud
- La plate-forme MEAP de Canon permet d'optimiser les processus en s'intégrant à différentes solutions performantes de numérisation et de gestion de la production de documents*
- Les outils de gestion des périphériques de Canon offrent un point de contrôle central pour l'ensemble du parc machines, pour effectuer les mises à jour, vérifier l'état d'un périphérique et le niveau de papier ou d'encre, arrêter les périphériques à distance, relever les compteurs, ou encore gérer les carnets d'adresses et les pilotes d'impression.
- Conçue pour une disponibilité optimale avec des vidéos de maintenance et des notifications d'état intuitives pour les utilisateurs afin de ne jamais manquer de fournitures

Respect de l'environnement

- L'un des meilleurs Taux de Consommation Électrique typique (TEC) pour ce type d'imprimante
- Consomme seulement moins de 0,8W en mode veille prolongée
- Conception écologique avec l'utilisation de matériaux recyclés et de bioplastiques et une volonté de minimiser l'impact sur l'environnement
- Certification ENERGY STAR®
- Satisfaction des critères rigoureux de la distinction Blue Angel
- Générez moins de déchets grâce à la fonction d'agrafage éco sans agrafes
- Réduisez votre production de déchets grâce à l'impression recto verso par défaut, l'impression sécurisée et la possibilité de mettre des travaux d'impression en attente, d'afficher un aperçu puis de modifier les paramètres d'impression depuis l'écran de l'imprimante, afin d'obtenir le résultat voulu dès le premier tirage

Personnalisation du design

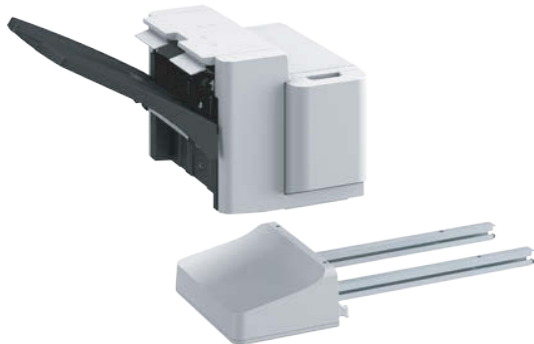
Machine

Personnalisez votre machine aux couleurs de votre entreprise.



Configuration

Principales options de configuration



MODULE DE FINITION AGRAFAGE-Z1

- 1 magasins papier, capacité de 500 feuilles
- Agrafage d'angle jusqu'à 30 feuilles (80 g/m²)



iR ADV C255i/C355i



SOCLE CASSETTE-AJ1

- Prise en charge de tous les formats jusqu'au 210 x 297 mm
- Supports pris en charge de 60 à 163 g/m²
- 550 feuilles (80 g/m²)
- Au sol



SOCLE CASSETTE-AK1

- Prise en charge de tous les formats jusqu'au 210 x 297 mm
- Supports pris en charge de 60 à 163 g/m²
- 3 x 550 feuilles de 80 g/m²
- Au sol



iR ADV C355P



iR ADV C355iFC



MODULE CASSETTE-AE1

- Prise en charge de tous les formats jusqu'au 210 x 297 mm
- Supports pris en charge de 60 à 163 g/m²
- 550 feuilles (80 g/m²)
- Sur le bureau

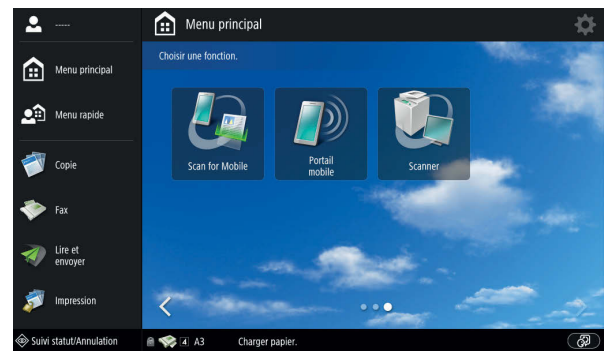
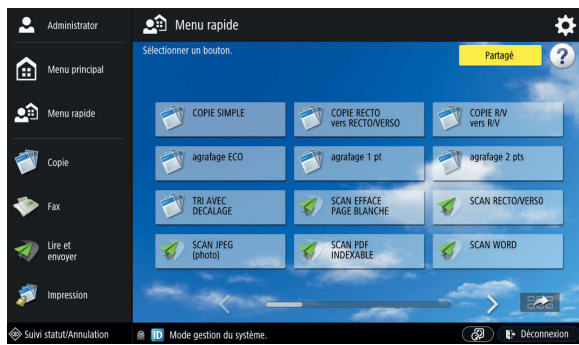


SOCLE SIMPLE-F1

- Permet de surélever l'appareil, sans cassette papier supplémentaire
- Au sol

Écran

Personnalisez votre écran comme vous le souhaitez.



Caractéristiques techniques

Moteur d'impression

Type d'appareil

Multifonction laser couleur¹

Fonctions de base

Impression, copie¹, numérisation¹, envoi¹, stockage et télécopie²

Vitesse du processeur

Bi-processeur Canon personnalisé (partagé) de 1,75 GHz

Panneau de commande

Écran tactile couleur TFT-LCD 25,6 cm WSVGA

Mémoire standard

Standard : 3 Go de RAM

Disque dur

Standard : 250 Go

Ports et options de connexion

RÉSEAU Standard : 1000Base-T/100Base-TX/10Base-T, LAN sans fil (IEEE 802.11 b/g/n) ; en option : NFC, Bluetooth basse consommation
AUTRES Standard : 1 port USB 2.0 (hôte), 1 port USB 3.0 (hôte), 1 port USB 2.0 (périphérique) ; en option : Interface série, Interface de contrôle copie

Capacité papier (standard)

iR-ADV C355P/C255i/C355i :
Cassette de 550 feuilles (80 g/m²)
Bac d'alimentation multiformat de 100 feuilles (80 g/m²)

iR-ADV C355iFC :
4 cassettes de 550 feuilles (80 g/m²)
Bac d'alimentation multiformat de 100 feuilles (80 g/m²)

Alimentation papier (options pour les modèles C255i/C355i/C355P)

Cassette de 550 feuilles (80 g/m²) (MODULE CASSETTE-AE1)
Cassette de 550 feuilles (80 g/m²) (SOCLE CASSETTE-AJ1)
3 cassettes de 550 feuilles (80 g/m²) (SOCLE CASSETTE-AK1)
2 300 feuilles (80 g/m²)

Capacité maximale en alimentation papier

Sans module de finition : 250 feuilles (A4, 80 g/m²)
Avec module de finition : 500 feuilles max. (A4, 80 g/m²)

Capacité papier en sortie

Fonctions de finition

Assemblage, groupement
Avec module de finition externe : Assemblage, groupement, offset, agrafage

Types de supports pris en charge

Cassette :
Papier fin, ordinaire, fort grammage, couleur, recyclé, perforé, enveloppes*
* Enveloppes dans la cassette 1 uniquement

Bac d'alimentation multiformat :
Papier fin, ordinaire, fort grammage, couleur, recyclé, perforé, transparent, étiquettes, enveloppes

Formats des supports pris en charge

Cassette 1 :
Format standard : A4, B5, A5, Enveloppes (N° 10(COM 10), Monarch, ISO-C5, DL)
Formats personnalisés : min. 98 mm x 190,5 mm, max. 216 mm x 355,6 mm
Bac d'alimentation multiformat :
Format standard : A4, B5, A5
Formats personnalisés : min. 98 mm x 148 mm, max. 216 mm x 355,6 mm
Enveloppes : N° 10 (COM10), Monarch, ISO-C5, DL
Formats d'enveloppes personnalisés : 98 mm x 148 mm à 216 mm x 355,6 mm
MODULE CASSETTE-AE1 :
Format standard : A4, B5, A5
Formats personnalisés : min. 98 mm x 190,5 mm, max. 216 mm x 355,6 mm
SOCLE CASSETTE-AJ1 :
Format standard : A4, B5, A5
Formats personnalisés : min. 98 mm x 190,5 mm, max. 216 mm x 355,6 mm
SOCLE CASSETTE-AK1 : (En standard sur le modèle C355iFC) :
Format standard : A4, B5, A5
Formats personnalisés : min. 98 mm x 190,5 mm, max. 216 mm x 355,6 mm

Grammages des supports pris en charge	Cassette : 60 à 163 g/m ² Bac d'alimentation multiformat : 60 à 220 g/m ²
Temps de préchauffage	Recto verso : 60 à 163 g/m ² Mise sous tension : iR-ADV C255i : 34 s ou moins ³ iR-ADV C355P/C355i/C355iFC : 30 secondes ou moins ³ Veille prolongée : 10 s ou moins En mode démarrage rapide : iR-ADV C255i/C355i/C355iFC : 4 secondes ou moins ⁴
Dimensions (L x P x H)	iR-ADV C355P : 511 mm × 651 mm × 541 mm iR-ADV C255i/C355i : 511 mm × 651 mm × 639 mm iR-ADV C355iFC : 511 mm × 651 mm × 1 064 mm
Poids	iR-ADV C355P : Env. 42 kg avec toner iR-ADV C255i/C355i : Env. 49 kg avec toner iR-ADV C355iFC : Env. 68 kg avec toner

Caractéristiques d'impression

Méthode d'impression	Impression laser couleur
Vitesse d'impression	iR-ADV C255i : 25 ppm (A4), 26 ppm (B5), 26 ppm (A5) iR-ADV C355P/C355i/C355iFC : 35 ppm (A4), 26 ppm (B5), 26 ppm (A5)
Résolution d'impression	Équivalent de 1 200 x 1 200 ppp
Langages de description de page	UFR II, PCL 6, Genuine Adobe PostScript Level 3 (en standard)
Impression recto verso	Automatique (standard)
Impression directe	Impression directe à partir d'une clé USB, de l'espace avancé, de l'interface utilisateur distante et d'un accès Web ⁵ Types de fichiers pris en charge : TIFF, JPEG, PDF, EPS et XPS.
Impression depuis les appareils mobiles et le Cloud	Une gamme de logiciels et de solutions MEAP est disponible pour assurer l'impression depuis des périphériques mobiles et connectés à Internet et depuis des services cloud, suivant vos besoins. Contactez votre conseiller commercial pour plus d'informations.
Polices	Polices PCL : 93 polices romanes, 10 polices Bitmap, 2 polices OCR, Andalé Mono WT J/K/S/T* (japonais, coréen, chinois simplifié et traditionnel), polices de codes à barres** Polices PS : 136 polices romanes *Nécessite le JEU DE POLICE CARACT INTER-A1 en option **Nécessite le KIT D'IMPRESSION CODES BARRES-D1 en option

Caractéristiques du copieur

Vitesse de copie	iR-ADV C255i : 25 ppm (A4), 26 ppm (B5), 26 ppm (A5) iR-ADV C355i/C355iFC : 35 ppm (A4), 26 ppm (B5), 26 ppm (A5)
Temps de sortie de la première copie	iR-ADV C255i : Env. 6,9/9,4 s ou moins iR-ADV C355i/C355iFC : Env. 5,1/6,9 s ou moins
Résolution de copie	Lecture : 600 x 600 ppp Impression : Jusqu'à l'équivalent de 2 400 ppp x 600 ppp
Copies multiples	Jusqu'à 999 copies
Agrandissement	De 25 % à 400 % (par incréments de 1 %)
Réductions prédéfinies	25 %, 50 %, 71 %, 100 %
Agrandissements prédéfinis	141 %, 200 %, 400 %

Caractéristiques de numérisation

Numérisation standard	Chargeur automatique recto verso une passe
Caractéristiques de numérisation « Pull »	Colour Network ScanGear2. Pour TWAIN et WIA Systèmes d'exploitation pris en charge : Windows Vista/7/8/8.1/10 Windows Server 2008/Server 2008 R2/Server 2012/Server 2012 R2
Résolution de numérisation	100 × 100 ppp, 150 × 150 ppp, 200 × 100 ppp, 200 × 200 ppp, 200 × 400 ppp, 300 × 300 ppp, 400 × 400 ppp, 600 × 600 ppp
Mode de numérisation	Fonctionnalité d'envoi disponible sur tous les modèles Numérisation vers clé USB : Disponible sur tous les modèles Numérisation vers des téléphones mobiles ou des périphériques connectés à Internet : Plusieurs solutions sont disponibles pour assurer la numérisation vers des périphériques mobiles ou connectés à Internet, suivant vos besoins. Contactez votre conseiller commercial pour plus d'informations.

Numérisation vers des services du Cloud : De nombreuses solutions sont disponibles, permettant de numériser vers le Cloud, selon vos besoins. Contactez votre conseiller commercial pour plus d'informations.

Numérisation « Pull » TWAIN / WIA disponible sur tous les modèles

Capacité papier

100 feuilles (80 g/m²)

Numérisation recto verso

Recto verso vers recto verso (automatique)

Caractéristiques d'envoi

Optionnel / Standard

En standard sur tous les modèles multifonction

Destination

E-mail/I-FAX (SMTP), SMB, FTP, WebDAV, boîte de messagerie, FAX Super G3 (en option sur l'iR-ADV C255i/C355i), Fax sur réseau IP (en option)

Carnet d'adresses/Numéros abrégés

LDAP (2 000) / Local (1 600) / Numérotation rapide (200)

Résolution d'envoi

100 × 100 ppp, 150 × 150 ppp, 200 × 100 ppp, 200 × 200 ppp, 200 × 400 ppp, 300 × 300 ppp, 400 × 400 ppp, 600 × 600 ppp

Protocole de communication

Fichier : FTP, SMB v. 3.0, WebDAV
E-mail/I-Fax : SMTP, POP3, I-Fax (simple, complet)

Format de fichier

Standard : TIFF, JPEG, PDF (compact, consultable, optimisation pour le Web, PDF A/1-b), XPS (compact, consultable), Office Open XML (PowerPoint, Word)

En option : PDF (Trace&Smooth, crypté), PDF/XPS (signature numérique)

Options de fax

Optionnel / Standard

iR-ADV C255i/C355i : En option
iR-ADV C355iFC : Formats

Débit du modem

Super G3 : 33,6 kbit/s
G3 : 14,4 kbit/s

Méthode de compression

MH, MR, MMR, JBIG

Résolution

400 × 400 ppp, 200 × 400 ppp, 200 × 200 ppp, 200 × 100 ppp

Taille d'envoi/d'enregistrement

A4, B5*, A5* et A6*
*Envoyé comme A4

Mémoire du fax

Jusqu'à 30 000 pages

Numéros abrégés

Max. 200

Groupe de numéros abrégés/de destinations

Max. 199 numéros

Multidiffusion

256 adresses maxi

Sauvegarde de la mémoire

Oui

Caractéristiques environnementales

Environnement de fonctionnement

Température : 10 à 30 °C
Humidité : 20 à 80 % HR (sans condensation)

Source d'alimentation

220-240 V (± 10 %), 50/60 Hz (± 2 Hz), 3,9 A

Consommation électrique

Maximum : Env. 1,5 kW
En cours d'impression : 488 dB ou moins⁶
En veille : Env. 40,3 Wh
Mode veille prolongée : Env. 0,8 W ou moins⁷
Mode Plug-in éteint : Env. 0,1W⁶
Consommation Électrique Typique (TEC)⁸ :
iR-ADV C255i : 0,7 kWh
iR-ADV C355P/C355i/C355iFC : 1,3 kWh

Niveaux sonores

Niveau de puissance acoustique (LwAd)⁹

Actif : 63 dB
Veille : 43 dB

Normes

Certification ENERGY STAR®
Ecomark
RoHS

Consommables

Cartouche(s) de toner

TONER C-EXV 47 Noir/Cyan/Magenta/Jaune

Toner (estimation basée sur une couverture de 5%)

TONER C-EXV 47 NOIR : 19 000
C-EXV 47 TONER Cyan/Magenta/Jaune : 21 500

Davin
Copier - Fax - Printer - Scanner

Téléphone: **0800 34 040**
Fax: **0800 34 041**
E-mail: **info@davin.be**
www.davin.be

Logiciels et solutions



Certifications et compatibilité



Charleroi
Rue des Aises, 5
B-6060 Gilly
Tél. : 071 28 18 77

Bruxelles
Bd. de la 2^{ème} armée
Britannique, 31
B-1190 Bruxelles (Forest)
Tél. : 02 543 07 60

Namur
Chaussée de Marche, 389
B-5100 Jambes
Tél. : 081 303 759

Liège
Quai St Léonard, 16a
B-4000 Liège
Tél. : 04 227 96 76

Rochefort
Rue de France, 17
B-5580 Rochefort
Tél. : 084 220 717

Luxembourg
Rue de l' église, 5
L-1458 Luxembourg
Tél. : +352 40 87 80