

**Contrôlez
efficacement la
numérisation,
l'impression et
la copie avec
uniFLOW**

Uniflow




uniFLOW

Davin
Copier - Fax - Printer - Scanner

Téléphone: **0800 34 040**
Fax: **0800 34 041**
E-mail: **info@davin.be**
www.davin.be

Renforcez le **contrôle** et l'**efficacité** de votre environnement de numérisation et d'impression.

Qu'est-ce qu'uniFLOW ?

uniFLOW est une plateforme logicielle conçue pour exploiter tout le potentiel des périphériques multifonction et optimiser votre retour sur investissement. La structure modulaire d'uniFLOW et son intégration étroite avec les matériels Canon permettent d'adapter le système aux critères de l'entreprise.

En contrôlant les processus d'impression et de numérisation des périphériques multifonction, uniFLOW permet aux responsables informatiques d'administrer un système à partir d'un seul ensemble de comptes utilisateur et d'une base de données. L'utilisateur bénéficie d'une interaction transparente avec le périphérique multifonction. Il peut ainsi accéder à l'ensemble des fonctionnalités sans avoir à changer d'interface ou s'identifier dès qu'il change de fonction. Ceci rend le système très convivial et contribue à des gains de productivité de l'entreprise.

Évolutivité quelle que soit la taille

uniFLOW s'intègre parfaitement aux systèmes d'informations quelle que soit la taille de l'entreprise. Des licences de 10, 50, 150 ou un nombre illimité d'utilisateurs sont disponibles pour assurer l'évolutivité et la souplesse quel que soit votre type d'entreprise.

Son architecture Web permet d'exécuter le logiciel dans plusieurs bâtiments, à différents emplacements ou sites dans la mesure où les informations sont centralisées dans une base de données SQL.

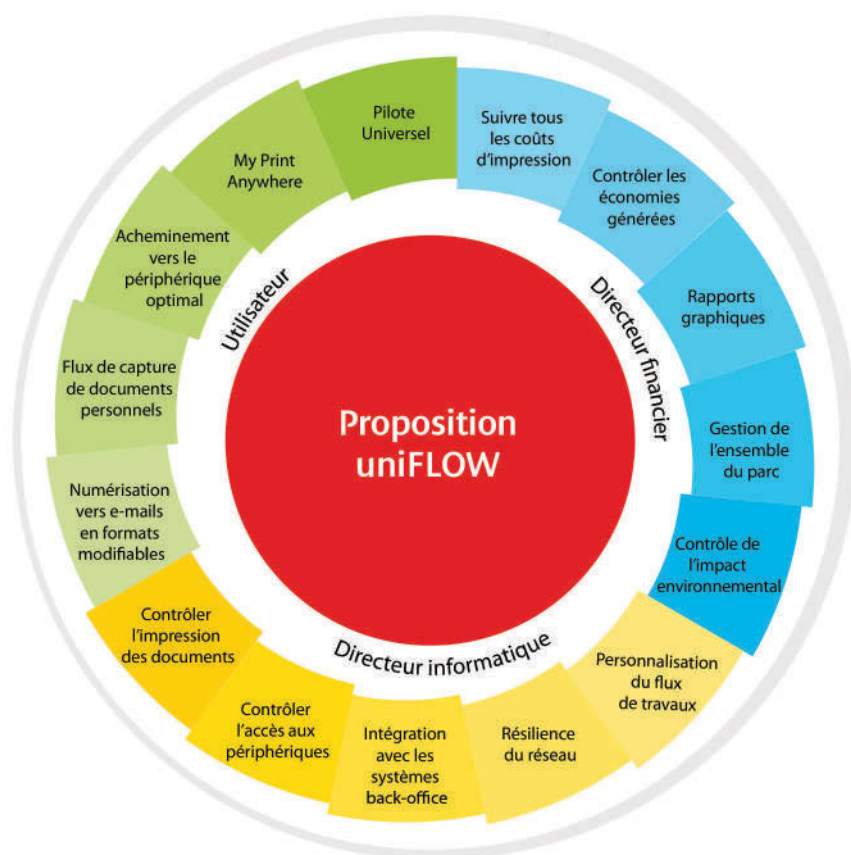
Architecture modulaire

La fonctionnalité principale d'uniFLOW peut être étendue avec différents modules supplémentaires. Chaque module apporte au système de nouvelles fonctionnalités intéressantes. Il est ainsi possible d'étendre les avantages d'uniFLOW à d'autres niveaux de votre entreprise.

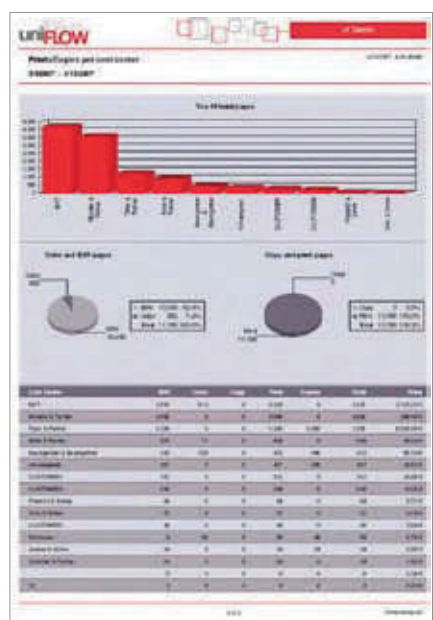
De la mise en place de la fonction d'impression sécurisée, aux possibilités d'acquisition directe des documents dans Microsoft SharePoint, uniFLOW est un véritable outil de gestion traitant tous les aspects de la bureautique.

Pour les entreprises disposant d'un service de reprographie ou nécessitant une impression de qualité supérieure, uniFLOW s'intègre à Helix Production Workflow pour produire des bons de travail électroniques, de la soumission de travaux par Internet, de l'impression de données variables et offre des fonctionnalités de gestion de service de reprographie.

L'incorporation d'uniFLOW dans vos processus documentaires apporte des améliorations réelles en termes de contrôle et d'efficacité des périphériques multifonction. Ce puissant logiciel est à la fois modulaire et configurable, ce qui permet de l'adapter aux besoins des différents services des entreprises : grands groupes, petits bureaux, établissements scolaires et universitaires, administrations territoriales, ateliers de copie et services de reprographie.



Contrôle complet de votre parc de périphériques multifonction.



Comptabilisation et audit des impressions

Toutes les opérations d'impression et de copie, ainsi que les frais correspondants, peuvent faire l'objet d'un suivi et être enregistrés. Le système de rapports intégré permet à l'administrateur ou au service financier d'évaluer et de contrôler les coûts de chaque imprimante ou utilisateur de votre entreprise. Ces informations peuvent être utilisées dans le cadre d'un audit d'impression pour décider des orientations futures des achats d'imprimantes ou pour identifier les économies potentielles.

Impression sécurisée universelle

Les travaux confidentiels peuvent être traités de façon centrale sur un serveur d'impression et ne sont imprimés que si l'utilisateur s'identifie sur un périphérique. L'utilisateur peut aller sur n'importe quel appareil à n'importe quel endroit en sachant que ses travaux seront imprimés en toute sécurité.

Les gaspillages financiers, aussi bien que l'impact environnemental sont également éliminés, dans la mesure où les documents non imprimés dans un délai défini sont supprimés automatiquement et ne risquent donc plus de prendre la poussière sur le bac de sortie d'imprimante.

Acheminement des documents vers le périphérique le plus économique

Les imprimantes laser proches des utilisateurs sont aussi pratiques que coûteuses à exploiter. uniFLOW peut être configuré pour permettre aux utilisateurs d'imprimer de petits travaux sur les imprimantes laser, et redirigera les documents volumineux vers un périphérique multifonction Canon moins cher ou une file d'impression sécurisée.

Il est aussi possible de modifier les options de finition des travaux selon certaines règles. Par exemple, les e-mails sont toujours imprimés en noir et blanc, tandis que les documents volumineux sont toujours imprimés en recto verso pour réduire les coûts et le gaspillage.

Sécurité accrue des périphériques

Du fait de son intégration étroite avec les matériels multifonctions Canon, uniFLOW permet de bloquer l'accès non autorisé aux périphériques. Lorsque l'accès est accordé, toutes les fonctions utilisées sur le périphérique sont enregistrées en vue de produire des rapports.

Il est possible de contrôler l'accès aux différentes fonctions du périphérique en fonction du rôle de l'utilisateur. Par exemple, certains utilisateurs ne sont autorisés qu'à copier en noir et blanc, tandis que d'autres ont accès à la couleur.

Pour une sécurité maximale, une image de toute copie, impression, télécopie ou numérisation réalisée sur le périphérique Canon peut être enregistrée et analysée en fonction de mots clés.

Gestion de l'acquisition de documents

La manipulation des documents papier et des informations qu'ils contiennent constitue un élément essentiel des tâches quotidiennes des utilisateurs. uniFLOW permet de numériser des documents directement vers l'e-mail personnel, le dossier réseau personnel des utilisateurs ou des systèmes de gestion documentaire sous la forme de fichiers d'image hautement compressés. Il est possible d'extraire les informations contenues dans les documents numérisés, de façon à renseigner automatiquement les index ou pour les convertir au format voulu, tel que Microsoft Word, afin que l'utilisateur puisse l'éditer sur son ordinateur.

Impression sécurisée, comptabilité et acheminement des travaux. **Satisfaction des utilisateurs.**

Les fonctionnalités fournies par un système de gestion bureautique ne sont bonnes que si les utilisateurs sont satisfaits par leurs utilisations.

Impression sur une imprimante normale



Pop-up d'acheminement interactif

Les imprimantes locales ou appartenant à de petits groupes de travail sont situées généralement à proximité des utilisateurs, contrairement aux périphériques multifonctions, mais sont hélas aussi plus coûteuses à exploiter. Les utilisateurs se soucient rarement du périphérique qu'ils utilisent, ils appuient simplement sur le bouton « Imprimer » quel que soit le coût d'impression. Ceci a peu d'importance pour les petits travaux, car leurs coûts sont peu élevés, mais les plus gros travaux nécessitent davantage d'attention.

uniFLOW permet de profiter du meilleur des deux mondes ; les imprimantes locales peuvent être réservées aux petits travaux, tandis que les travaux plus importants peuvent être routés dans une file d'impression sécurisée ou transmis directement sur périphérique multifonction, de façon à réduire les coûts d'impression.

Du point de vue des utilisateurs, il s'agit toujours d'appuyer sur le bouton « Imprimer ». Cependant, dès que les travaux remplissent certaines conditions, ils sont invités à les diriger vers le périphérique le plus rentable. Les conditions utilisées pour rediriger les travaux peuvent varier d'une imprimante à l'autre et inclure des critères tels que le nombre de pages, le coût du travail, la présence de couleurs ou le logiciel d'impression.

L'utilisateur peut choisir de ne pas employer le périphérique le plus rentable si l'autorisation lui a été donnée par l'administrateur. Ou bien les travaux peuvent être automatiquement routés vers le périphérique le plus rentable sans donner le choix à l'utilisateur.



File d'impression sécurisée embarquée

Récupérer les travaux sécurisés sur toutes les imprimantes

L'un des principaux désavantages de l'utilisation d'un périphérique multifonction par rapport à celle d'une imprimante locale est que les documents imprimés risquent d'être vus par des personnes non autorisées. uniFLOW permet de stocker les travaux sur un serveur et de les imprimer uniquement lorsque l'utilisateur est présent devant l'imprimante.

Les utilisateurs peuvent envoyer les travaux directement vers la file d'impression sécurisée ou être routés depuis une imprimante locale. Les utilisateurs travaillant en dehors du réseau de l'entreprise peuvent placer leurs documents dans la file d'impression sécurisée via Internet et les imprimer quand ils le souhaitent.

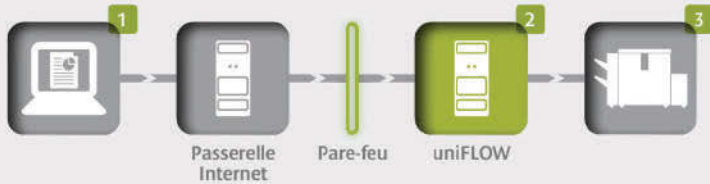
Comme les utilisateurs peuvent choisir n'importe quelles imprimantes réseau pour libérer leurs impressions, quel que soit son modèle ou sa marque, le Pilote Universel d'uniFLOW permet de garantir que l'impression correspond bien à la demande

Lorsque l'utilisateur est prêt à libérer ses documents, il s'authentifie sur l'imprimante au moyen d'une carte de proximité, d'une carte à puce, d'une carte magnétique, d'un code confidentiel ou de son nom de compte et mot de passe utilisateur. La liste des travaux en attente est affichée sur l'écran du périphérique multifonction et il reste encore possible d'en modifier les options de finition avant d'imprimer.



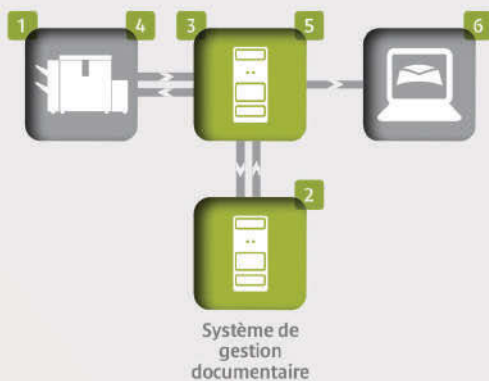
Acheminement d'un travail vers la file d'impression sécurisée

- 1 Le document est imprimé sur l'imprimante laser
- 2 uniFLOW analyse le travail d'impression
- 3 Si ce travail comporte plus de 5 pages, l'utilisateur doit diriger son travail vers la file d'impression sécurisée
- 4 Ce travail est alors conservé sur un serveur
- 5 L'utilisateur s'authentifie sur l'imprimante et sa liste de travaux s'affiche. L'utilisateur peut modifier les paramètres d'impression, si nécessaire, avant l'impression
- 6 Le coût de traitement et les économies éventuelles sont consignés dans la base de données



Impression sécurisée sur Internet

- 1 L'utilisateur demande l'impression depuis sa chambre d'hôtel et la dirige vers la passerelle Internet d'uniFLOW
- 2 uniFLOW prend le travail sécurisé sur la passerelle Internet
- 3 L'utilisateur s'authentifie sur l'imprimante et sa liste de travaux s'affiche. L'utilisateur peut modifier les paramètres d'impression, si nécessaire, avant l'impression.



Numérisation vers la messagerie ou le système de gestion documentaire

- 1 L'utilisateur s'identifie sur le périphérique multifonction et peut numériser son document
- 2 uniFLOW extrait les catégories d'indexation à partir du système de gestion documentaire
- 3 uniFLOW applique l'OCR au document pour renseigner les champs d'indexation
- 4 L'utilisateur confirme les index sur l'écran
- 5 uniFLOW compresse le document
- 6 Le document numérisé est transmis à l'utilisateur par mail sous forme de fichier MS Word ou au système de gestion documentaire sous forme de fichier PDF ultra compressé

Numérisation vers la messagerie sous forme modifiable



Interface dynamique de numérisation

Une fois l'utilisateur authentifié sur le périphérique multifonction, il peut numériser facilement des documents et les envoyer par e-mail ou les enregistrer dans le système de gestion documentaire de l'entreprise.

Les utilisateurs qui choisissent d'envoyer leurs documents par e-mail procèdent de la même façon que sur un ordinateur (en raison de l'intégration native avec Microsoft Exchange). Ils sélectionnent les destinataires dans le carnet d'adresses global et le document numérisé est stocké dans leur dossier « Messages envoyés ». uniFLOW peut procéder à la reconnaissance

optique de caractères (OCR) et convertir l'image en un format modifiable, tel que Microsoft Word. Il est également possible d'extraire du texte et des codes-barres à des fins d'indexation. Le document peut être fortement compressé de façon à réduire la taille de fichier et les besoins de stockage ou de bande passante.

L'interaction avec l'interface de numérisation est dynamique et personnalisée en fonction de l'utilisateur. Les boutons personnels et les flux de numérisation suivent l'utilisateur quel que soit le périphérique, ce qui permet de bénéficier des mêmes services indépendamment du périphérique utilisé.

Sécurité complète des périphériques et des documents. **Point de vue du responsable informatique.**



Contrôle du mode d'impression

Les informations fournies par uniFLOW permettent au responsable informatique de définir les stratégies d'impression de l'entreprise. Il est alors, non seulement possible d'empêcher l'impression de documents volumineux sur de petites imprimantes laser, mais aussi de forcer les options d'impression selon des critères précis. Par exemple, le responsable peut exiger que l'impression des e-mails s'effectue en noir et blanc ou de proposer à l'utilisateur d'imprimer en recto verso au-delà d'une certaine taille.

uniFLOW est le chaînon manquant entre la sécurité des périphériques et des documents, ce qui permet un contrôle complet de l'environnement du périphérique multifonction.

Limitation de l'accès au périphérique

Il existe différentes raisons pour lesquelles le responsable informatique pourrait gérer l'accès aux fonctionnalités d'un même périphérique différemment en fonction des utilisateurs. Étant donné l'étroite intégration entre uniFLOW et les périphériques multifonctions Canon, le responsable informatique peut définir des politiques d'accès à chaque périphérique. Par exemple, les personnes n'appartenant pas à l'entreprise peuvent avoir un accès limité aux copies en noir et blanc, tandis que le personnel dispose des fonctions de copie, de numérisation et de télécopie. D'autre part, le personnel peut avoir accès uniquement aux copies couleur sur le périphérique multifonction situé près du bureau du directeur, tandis que les responsables peuvent copier en couleur quel que soit le périphérique.

Flux de travail personnalisés

Les fonctions d'impression ou de numérisation requises varient en fonction des services et des utilisateurs. Par exemple, le service comptabilité peut avoir des exigences spéciales pour la numérisation des factures vers un système de gestion documentaire, tandis que le service des ventes peut souhaiter convertir des commandes papier au format Microsoft Excel pour en faciliter leurs traitements.

uniFLOW inclut une interface graphique d'édition des flux de travaux qui permet à l'administrateur de spécifier les actions à accomplir lors de l'impression ou de la numérisation d'un document. Ces flux de travaux peuvent varier d'une imprimante à l'autre en fonction des besoins du service et suivre les utilisateurs quel que soit leur emplacement. Une interface de type glisser/déposer permet de personnaliser les flux de travaux en fonction des utilisateurs et des périphériques.

Sécurité complète des documents

L'impression sécurisée évite d'exposer les documents confidentiels à la vue de tous. Mais que se passe-t-il si ce document n'aurait pas dû être imprimé en premier lieu ?

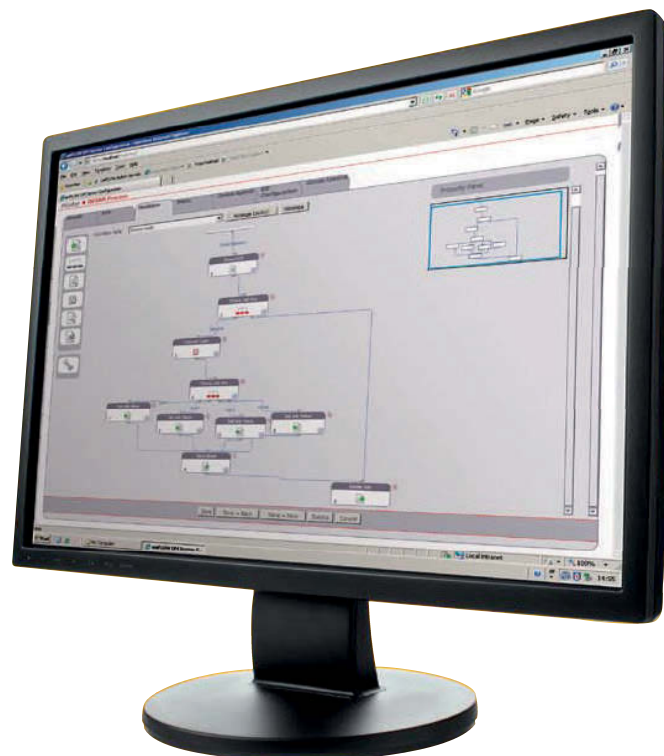
uniFLOW permet de capturer l'ensemble des impressions, photocopies, numérisations et télécopies effectuées et d'y rechercher des mots clés avant de les stocker dans le système de gestion de documents.

Résilience du réseau

uniFLOW est conçu pour minimiser les perturbations pour l'entreprise en cas de problèmes réseau. Les périphériques d'impression et de copie peuvent être associés à des serveurs d'impression distants qui ne nécessitent pas de lien avec le serveur principal.

Les serveurs peuvent également être regroupés (en cluster) pour renforcer la résilience.

Les périphériques multifonctions eux-mêmes permettent de mémoriser les détails de connexion des utilisateurs, ce qui leur permet d'accéder à certaines fonctions, telles que la copie, en cas de panne réseau.



Suivi des coûts et des économies. **Point de vue du service financier.**

uniFLOW permet de suivre tous les coûts, les économies et l'impact environnemental de l'impression, de la copie, de la télécopie et de la numérisation.

Suivi de tous les frais d'impression

uniFLOW aide le service financier à suivre et évaluer les coûts d'impression de leur entreprise, leur permettant ainsi d'imputer ces coûts aux différents services et d'effectuer un audit de l'utilisation actuelle.

Les imprimantes locales, les imprimantes réseau, les imprimantes « grand format » et les périphériques multifonctions peuvent tous être suivis. Concernant les périphériques multifonctions Canon, les activités de copie, de télécopie et de numérisation peuvent être suivies avec l'activité d'impression. Quel que soit la taille de l'entreprise, uniFLOW répond présent : des PME avec un périphérique unique, aux multinationales avec des centaines de sites et des serveurs en cluster.

Chaque imprimante peut être associée à différents profils de prix, ce qui permet de suivre les coûts par utilisateur ainsi que les coûts d'impression internes. Il est aussi possible de limiter le nombre d'impressions des utilisateurs en fonction du budget alloué. L'autorisation des responsables peut être requise avant l'impression de documents volumineux ou onéreux. Des centres de coût hiérarchisés peuvent être associés aux travaux d'impression et de copie, en s'assurant que le budget correct est facturé pour les travaux.

Suivi des économies

Le suivi des coûts ne constitue que l'un des aspects financiers d'uniFLOW. Toutes les économies résultant de l'installation d'uniFLOW sont également enregistrées, ce qui permet de mesurer le véritable retour sur investissement. Par exemple, des économies peuvent être réalisées en dirigeant un travail vers une imprimante moins coûteuse ou en supprimant un travail d'impression sécurisé qui n'a pas été imprimé.

Les économies potentielles peuvent également être calculées, pour évaluer l'argent gaspillé par les utilisateurs qui n'exploitent pas tous les avantages de l'infrastructure d'impression.

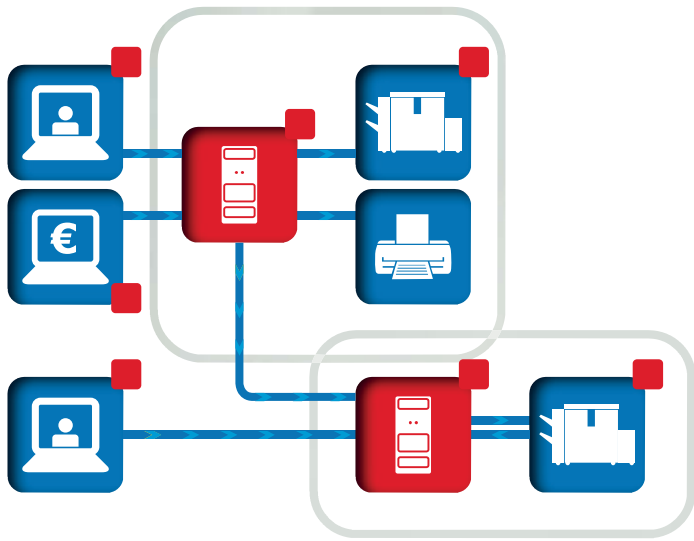
Rapports graphiques

Le service financier peut comprendre le mode d'utilisation des périphériques à l'échelle de l'entreprise et consulter des rapports sur les utilisateurs, les périphériques et les groupes ou sur les centres de coût hiérarchisés.

Les rapports standard incluent l'ensemble des informations requises, telles que le périphérique le plus utilisé et celui qui coûte le plus cher. Les rapports d'économie affichent l'ensemble des économies, réalisées et potentielles, au cours de la période visée.

Les rapports d'aide décisionnelle peuvent indiquer l'état actuel de l'environnement d'impression et présentent une analyse de tendances avec le détail d'utilisation. Les informations environnementales, telles que la quantité d'arbres sauvés grâce à l'impression recto verso sont également présentés dans les rapports d'aide décisionnelle.

Il est également possible d'ajouter des rapports personnalisés si des informations supplémentaires sont nécessaires.



- 1 L'utilisateur imprime un travail sur le serveur principal d'impression ou un site distant.
- 2 Le travail est analysé, les coûts sont alloués et les économies calculées
- 3 Le travail peut être imprimé sur le périphérique de votre choix

L'administrateur peut afficher des rapports et des graphiques présentant les coûts, les économies et l'impact environnemental de l'ensemble des travaux quel que soit leur lieu d'impression

Numérisation avancée. Capture des informations à partir des documents papier.

Malgré le développement fulgurant des communications électroniques, la gestion des documents imprimés demeure un processus vital pour toutes les entreprises. L'un des problèmes majeurs réside dans le transfert des documents papier vers une version exploitable électroniquement.



Indexation

Sélection d'adresses e-mail

Avantages d'utilisation d'uniFLOW

- Solution intégrée avec des fonctions telles que la comptabilisation des impressions/copies, l'impression sécurisée universelle, l'acheminement des documents et la numérisation avancée
- Système modulaire capable de s'adapter aux besoins de votre entreprise

Avantages des fonctions de numérisation avancées

- Capture des informations contenues dans le document numérisé
- Reconnaissance optique des documents en 137 langues couvrant les alphabets asiatiques et arabes
- Forte compression des documents numérisés pour faciliter le transfert par e-mail et réduire les volumes à stocker
- Saisie d'adresses e-mail, d'emplacements de fichiers ou de données d'indexation directement sur le panneau du périphérique multifonction¹
- Sélection de différents flux de numérisation afin d'adapter le traitement au type de document¹

¹ Fonctionnalités nécessitant une licence de périphérique de numérisation uniFLOW SPP pour MEAP

uniFLOW permet d'utiliser vos périphériques multifonction en tant qu'outils d'insertion, sécurisés et fiables, des documents papier dans un système électronique. D'autre part, uniFLOW permet de capturer toute la valeur des informations de la copie papier et ne se contente pas d'envoyer les images de documents en tant que pièce jointe à un e-mail. Par exemple, uniFLOW dispose d'un moteur de reconnaissance optique capable de retranscrire du texte dans 137 langues et de le stocker dans un système de gestion documentaire sous forme de fichier exploitable.

De plus, uniFLOW permet également de compresser la taille du document de façon considérable. Ceci permet de les partager beaucoup plus facilement par email. Non seulement ce fichier compressé préserve la qualité de l'original, mais encore inclut tout le texte du document.

L'administrateur peut définir des flux propres à chaque type de document, ce qui permet d'exécuter plusieurs processus. Ces différents flux peuvent ensuite être sélectionnés manuellement par l'utilisateur¹

Sinon, le type de document est détecté automatiquement par uniFLOW, qui se charge d'appliquer le flux requis.

Les flux personnels peuvent également suivre l'utilisateur d'un périphérique à l'autre. Ainsi, quel que soit l'endroit choisi, le processus de numérisation reste cohérent¹.

Le cas échéant, il est possible de demander à l'utilisateur de donner les informations requises au bon déroulement du flux directement sur le panneau du périphérique multifonction Canon¹. Il peut s'agir de l'emplacement d'un dossier, d'une adresse électronique, d'un système de gestion des documents ou de toute autre information requise dans le cadre du flux. L'indexation peut se faire directement à partir des documents numérisés au moyen de la reconnaissance optique de zone (OCR) ou de codes-barres. Par exemple, le numéro de compte d'un client peut être reconnu automatiquement lors du traitement d'une facture dans un système de gestion documentaire.



Modules et logiciels requis

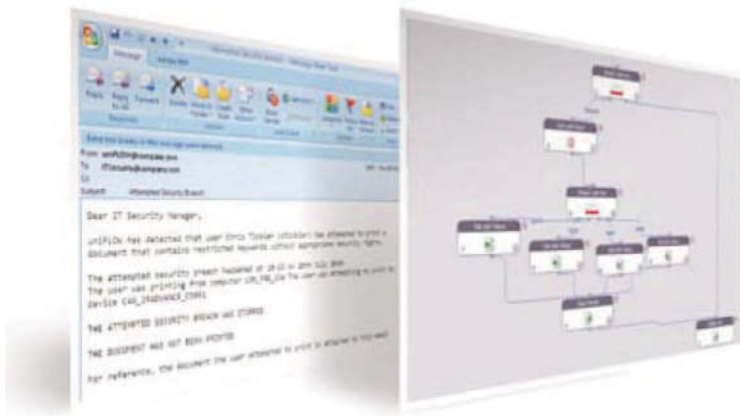
- Licence de base d'uniFLOW (WE, BE, CE, EE)
- La fonctionnalité de numérisation avancée nécessite une licence de Scan Processing Server et un logiciel de numérisation

Compatibilité

- La licence de périphérique de numérisation uniFLOW pour MEAP nécessite un périphérique iR Canon compatible MEAP ou imageRUNNER ADVANCE

Système d'exploitation uniFLOW server

- Windows 2000/2003/2008
- Internet Information Server 5.0 (2000), 6.0 (2003), 7.0 (2008)
- Internet Explorer 5.5 ou plus récent (Internet Explorer 7 recommandé)



Détection du contenu protégé

Flux de production sécurisée

Avantages d'utilisation d'uniFLOW

- Solution intégrée avec des fonctions telles que la comptabilisation des impressions/copies, l'impression sécurisée universelle, l'acheminement des documents et la numérisation avancée
- Système modulaire capable de s'adapter aux besoins de votre entreprise

Avantages de l'utilisation de la fonctionnalité de sécurité renforcée

- Le périphérique est verrouillé jusqu'à ce que l'utilisateur s'authentifie au moyen d'une empreinte digitale, d'une carte d'identification, d'un code confidentiel ou d'une combinaison nom d'utilisateur et mot de passe
- Les fonctionnalités du périphérique varient en fonction des besoins de l'utilisateur ou du groupe de sécurité
- Les documents sont imprimés uniquement lorsque l'utilisateur est physiquement présent près du périphérique multifonction
- Recherche de mots clés avant la copie, l'impression, la télécopie ou la numérisation de documents
- L'administrateur est prévenu automatiquement en cas de tentative de violation de la sécurité et les preuves de cette tentative sont stockées dans le système de gestion de documents

uniFLOW étend la sécurité avancée des périphériques offerte par Canon en limitant davantage l'accès aux périphériques multifonction et en contrôlant la façon dont ils sont utilisés une fois l'accès accordé.

Les administrateurs peuvent limiter l'accès utilisateur à des fonctions spécifiques du périphérique en fonction du niveau d'autorisation⁴. Par exemple, un utilisateur lambda peut être limité à la copie couleur sur le périphérique multifonction Canon situé juste à côté du bureau de la direction.

Le bac de sortie des imprimantes est sans aucun doute le meilleur endroit pour découvrir des informations secrètes. Près de 44 % des fuites d'informations proviennent de documents papier². La fonctionnalité d'impression sécurisée « MyPrint Anywhere » élimine ce risque en imprimant uniquement les documents si l'utilisateur est présent physiquement près du périphérique³.

Les restrictions d'accès aux périphériques multifonction et la fonctionnalité d'impression sécurisée conviennent à la plupart des environnements. Certains domaines nécessitent une protection renforcée, tels que les services gérant des dossiers médicaux ou autres données ultraconfidentielles. Les logiciels actuels ne permettent pas de contrôler ce qui se passe une fois l'autorisation accordée. uniFLOW, quant à lui, permet de capturer une image de chaque impression, copie, télécopie ou numérisation réalisées sur un périphérique multifonction Canon⁶ ou des impressions réalisées avec un périphérique d'une autre marque⁷. Ces images peuvent être analysées en fonction de mots clés⁸ afin de s'assurer que l'utilisateur était bien autorisé à les copier ou les imprimer.

Pour une sécurité maximale, le contenu des documents peut être vérifié avant l'impression ou l'envoi au scanner, pour prévenir toute fuite d'informations. Les administrateurs peuvent être informés des tentatives de violation de la sécurité, et une image du document sécurisé peut être compressée et stockée dans un système de gestion des documents.

¹ Source : Ponemon : Étude annuelle : Coût des violations de la sécurité au Royaume-Uni, février 2008

² Source : NPO Japan Network Security Association 2008

³ Fonctionnalité nécessitant le module d'impression sécurisée

⁴ Fonctionnalité nécessitant une licence de périphérique AMS et compatible avec les périphériques multifonction Canon

⁵ Fonctionnalité nécessitant le module biométrique

⁶ Fonctionnalité nécessitant un agent de périphérique iWSAM, un périphérique multifonction Canon compatible et une licence de serveur iWSAM

⁷ Fonctionnalité nécessitant une instance de Job Conversion et une licence de serveur iWSAM

⁸ Fonctionnalité nécessitant une licence Scan Processing Server

Sécurité accrue. Protégez vos informations en sécurisant vos documents.



Modules et logiciels requis

- Licence de base d'uniFLOW (WE, BE, CE, EE)
- Les fonctionnalités d'impression sécurisée nécessitent le module d'impression sécurisée
- Les fonctionnalités de suivi du contenu et de prévention nécessitent une licence Scan Processing Server, un package de numérisation et une licence de serveur iWSAM

Compatibilité

- L'agent de périphérique iWSAM et la licence de périphérique AMS nécessitent un périphérique iR Canon compatible MEAP ou imageRUNNER ADVANCE

Système d'exploitation uniFLOW server

- Windows 2000/2003/2008
- Internet Information Server 5.0 (2000), 6.0 (2003), 7.0 (2008)
- Internet Explorer 5.5 ou plus récent (Internet Explorer 7 recommandé)

Sécurité des documents

Accès aux périphériques

- Identification personnelle lors de l'accès aux fonctionnalités du périphérique multifonction sous la forme d'un code, d'un nom d'utilisateur et d'un mot de passe ou au moyen d'une carte à puce, de proximité ou magnétique
- Possibilité de limiter les fonctions accessibles lors de l'identification⁴

Impression sécurisée³

- Place les documents sur le serveur et ne les libère que si l'utilisateur s'identifie correctement sur l'imprimante
- Les documents peuvent être imprimés sur tous les périphériques, quelle que soit leur marque
- Possibilité de lier un nombre illimité de serveurs uniFLOW pour mettre en place un mécanisme de libération à grande échelle

Suivi du contenu et prévention

- Contrôlez tous les travaux d'impression, copie, télécopie et numérisation sur les périphériques Canon⁶
- Contrôlez l'impression quelle que soit la marque de l'imprimante⁷
- Identification du contenu protégé au moyen de mots clés⁸
- Envoi d'e-mails aux administrateurs lorsqu'un document contenant des mots clés est imprimé, copié, télécopié ou numérisé par un utilisateur non autorisé⁸
- Conversion des documents au format PDF/PDF-A⁸
- Compression des documents pour faciliter le stockage⁸
- Stockage des documents dans un système de gestion documentaire⁸
- Impression de documents soumise au résultat de la recherche de mots clés⁸
- Numérisation de documents soumise au résultat de la recherche de mots clés⁸

Rapports et statistiques. Suivi des coûts d'impression et de copie et calcul des économies.

Il est important de comprendre la ventilation du budget d'impression pour en maîtriser les coûts. Les entreprises de services, telles que les cabinets juridiques, doivent conserver une trace des impressions réalisées pour le compte de leurs clients, de façon à les facturer. Les écoles et les universités, quand à elles, doivent s'assurer que les étudiants disposent de fond suffisants avant d'autoriser l'impression ou la copie, tout en permettant au personnel de travailler sans restriction.



Rapport synthétique

Rapport détaillé

Le module Statistiques d'uniFLOW suit l'impression et les copies réalisées sur le réseau et les périphériques locaux¹ et stocke ces informations dans une base de données en vue de créer des rapports. Il est possible de créer jusqu'à quatre profils de prix, permettant, par exemple, au service finances de suivre les coûts internes, les coûts externes ainsi que les profits réalisés pour chaque page imprimée ou copiée. Un centre de coûts à plusieurs niveaux s'affiche si l'entreprise doit facturer les coûts à ses clients.²

Plus de 40 rapports standards sont inclus dans uniFLOW de façon à présenter les données sous différents angles en fonction des attentes de l'administrateur ou du service Finances. Les rapports peuvent s'exécuter automatiquement et être transmis régulièrement par e-mail aux responsables. Les nouveaux rapports personnalisés peuvent être écrits avec Crystal Reports® et importés directement dans uniFLOW afin d'adapter les rapports aux besoins de l'entreprise.

Avantages d'utilisation d'uniFLOW

- Solution intégrée incluant des fonctions telles que la comptabilisation des impressions/copies, l'impression sécurisée, l'acheminement et la capture des documents
- Système modulaire capable de s'adapter aux besoins de votre entreprise

Avantages du module statistique

- Suivi et contrôle des coûts d'impression, de copie et de numérisation
- Vue d'ensemble du mode d'utilisation de l'infrastructure d'impression en place avant l'achat de nouveaux périphériques
- Indique le retour sur investissement réalisé avec la nouvelle stratégie d'impression
- Nouvelles possibilités de rentabilisation en facturant les services ou en établissant une grille de tarifs
- Programmation de plus de 40 rapports standards
- Création de modèles de rapports personnalisés avec Crystal Reports
- Exportation des données d'impression et de copie vers les systèmes back-office externes

¹ Fonctionnalités nécessitant le module d'impression de bureau

² Fonctionnalités nécessitant une licence de périphérique SPP uniFLOW pour MEAP ou de périphérique de connexion uniFLOW pour CMFP

³ Fonctionnalités nécessitant le module d'impression sécurisée

⁴ Fonctionnalités nécessitant le module de règles et d'acheminement

Rapports et statistiques. **Suivi des coûts d'impression, de copie et de numérisation.**



Fonctionnalités Statistiques

- Stocke les données de comptabilisation de l'impression et de la copie dans une base de données
- Stocke les informations du centre de facturation à plusieurs niveaux
- Permet de générer plus de 40 rapports standards avec le moteur de rapports Crystal intégré
- Permet d'inclure de nouveaux rapports personnalisés avec Crystal Reports
- Exporte les données statistiques au format XML
- Envoie automatiquement les rapports par courriel aux utilisateurs sélectionnés
- Programme de génération automatique de rapports
- Exporte les données statistiques sous différents formats
- Génère des rapports indiquant les économies réalisées lors de la suppression de documents sécurisés³, de l'acheminement en fonction de règles⁴ et de l'application du flux d'autorisation⁴
- Génère des rapports d'économies potentielles
- Permet de sélectionner différentes informations de profils tarifaires à inclure dans les rapports
- Filtre les rapports en fonction de l'imprimante, de l'utilisateur, du groupe ou du centre de coûts, et permet de définir la période du rapport voulu
- Diagrammes de type « 10 principaux... » disponibles dans certains rapports
- Représentation sous forme de diagramme en secteurs de la ventilation des impressions et des copies ou d'utilisation de la couleur dans certains rapports

Modules et logiciels requis pour uniFLOW

- Licence de base d'uniFLOW (WE, BE, CE, EE)
- Les fonctionnalités de rapport et de statistiques nécessitent le module Statistiques

Formats d'exportation des rapports

- PDF
- RTF (Rich Text Format - texte enrichi)
- Excel (XLS)
- XML

Bases de données prises en charge

- SQL Server 2000/2005/2008 (32 ou 64 bits)
- SQL Server 2005 Express Edition
- MSDE

Système d'exploitation uniFLOW server

- Windows 2000/2003/2008
- Internet Information Server 5.0 (2000), 6.0 (2003), 7.0 (2008)
- Internet Explorer 5.5 ou plus récent (Internet Explorer 7 recommandé)

Crystal Reports est une marque déposée de Business Objects SA. Tous les autres termes et produits sont des marques commerciales ou des marques déposées de leur propriétaires respectifs et sont ici reconnus.

Configuration selon des règles. **Créez des règles d'impression des documents.**

De nombreuses entreprises limitent l'utilisation des imprimantes couleur en raison du coût élevé de ce type d'impression. Certaines vont même jusqu'à ne plus acheter d'imprimantes couleur pour tenter de réduire leur budget. Cette action radicale réduit bien les coûts, mais prive également l'entreprise des avantages liés aux documents en couleur. D'autre part elle risque d'augmenter les coûts d'autres postes, dans la mesure où l'impression couleur est externalisée.



Impression forcée en noir et blanc Options du pilote universel

uniFLOW permet à l'ensemble des utilisateurs de bénéficier des avantages de l'impression couleur sans pour autant perdre le contrôle du budget d'impression.

Avec uniFLOW et le pilote universel uniFLOW, l'administrateur définit la façon dont les documents sont imprimés lorsque les critères de certaines règles sont réunis. Ces règles peuvent inclure l'application utilisée pour créer le travail d'impression, le nombre de pages du document ou son coût total. Par exemple, les e-mails doivent être imprimés en noir et blanc et les documents de plus de vingt pages doivent être imprimés en recto verso.

Avantages d'utilisation d'uniFLOW

- Solution intégrée incluant des fonctions telles que la comptabilisation des impressions/copies, l'impression sécurisée, l'acheminement et la capture des documents
- Système modulaire capable de s'adapter aux besoins de votre entreprise

Avantages de la configuration du routage avec des règles

- Changement automatique du mode d'impression du document en fonction de règles définies
- L'utilisateur est invité à modifier la façon dont le document doit être imprimé
- Différentes règles peuvent s'appliquer aux imprimantes, aux utilisateurs et aux groupes
- Permet à tous les utilisateurs de bénéficier de l'impression couleur sans compromettre le budget d'impression
- Évite l'impression de documents inutiles et coûteux
- Informe les utilisateurs des coûts liés à l'impression

¹ Fonctionnalités nécessitant le module de statistiques

Outre la modification automatique des propriétés d'impression du document, uniFLOW permet également de conseiller l'utilisateur dans une optique de réduction des coûts. Il est ainsi possible de recommander l'impression en noir et blanc pour des documents précis. Dans ce cas, l'utilisateur n'a pas à supprimer le travail et l'envoyer à nouveau, mais uniquement à appuyer sur un bouton. Les économies potentielles liées à ces modifications sont présentées de façon claire.

L'introduction de changements automatiques et interactifs permet de préserver l'accès aux périphériques couleur tout en maîtrisant les coûts. Les économies réalisées grâce au changement de mode d'impression par uniFLOW sont stockées dans la base de données et peuvent faire l'objet de rapports¹.

Configuration selon des règles. **Créez des règles d'impression des documents.**



Modules et logiciels requis

- Licence de base d'uniFLOW (WE, BE, CE, EE)
- La configuration avec règles nécessite le module de règles et de routage

Système d'exploitation uniFLOW server

- Windows 2000/2003/2008
- Internet Information Server 5.0 (2000), 6.0 (2003), 7.0 (2008)
- Internet Explorer 5.5 ou plus récent (Internet Explorer 7 recommandé)

Système d'exploitation uniFLOW client (facultatif)

- Windows NT/2000/XP/2003/Vista
- Internet Explorer 5.5 ou plus récent
- Macintosh Mac OS 9.1, 9.2, 10.x

Fonctionnalité de configuration selon des règles

Fonctionnalités générales

- Modifie automatiquement les options de finition du document en fonction de règles
- Possibilité d'intervention de l'utilisateur avant la modification des options de finition
- Plusieurs règles peuvent s'appliquer à la même imprimante
- Différentes règles peuvent s'appliquer à différents utilisateurs et groupes
- Une page Web informe les utilisateurs des économies réalisées du fait du changement d'options d'impression
- Les économies réalisées en modifiant les options d'impression sont enregistrées dans une base de données¹

Options de finition configurables

- Impression couleur ou noir et blanc
- Impression recto ou recto verso
- Plusieurs positions d'agrafage
- Perforation
- Pliage en Z

Critères d'acheminement

- Coût du travail
- Nom du travail
- Total de pages dans le travail
- Nombre de copies
- Nombre de pages
- Travail contenant de la couleur
- Travail imprimé en recto uniquement
- Nom de l'ordinateur source
- Heure
- Taille (en octets)
- État de l'imprimante

Règles et acheminement. **Sélection automatique du périphérique le mieux adapté.**

La planification de l'infrastructure d'impression prend une part importante du temps des services informatiques. Les périphériques d'impression sont achetés en fonction des besoins des différents services et sont placés aux endroits les plus pratiques. Malheureusement, ce travail complexe est souvent compromis par les utilisateurs qui se contentent d'imprimer sur le périphérique le plus proche. Et si ce périphérique est une imprimante couleur, toutes les impressions vont se faire en couleur même si ceci n'est pas nécessaire.



Impression interactive reposant sur des règles

Rapport de notification

uniFLOW peut aider votre service informatique à reprendre le contrôle de l'infrastructure d'impression en appliquant des « règles » aux documents avant leur impression. Ainsi, tous les documents qui correspondent à une règle peuvent être dirigés vers une imprimante adaptée ou être supprimés.

La liste des imprimantes situées à proximité s'affiche, suivie du coût d'impression sur les différents périphériques. L'utilisateur est ainsi en mesure de choisir l'imprimante qui convient le mieux. L'administrateur peut également proposer l'imprimante la moins chère par défaut. L'utilisateur conserve cependant la possibilité de choisir un périphérique plus coûteux à exploiter. Toutes les économies réalisées en suivant les recommandations peuvent être consignées dans la base de données et présentées dans des rapports¹. Il est également possible d'identifier les utilisateurs qui ignorent continuellement les suggestions et choisissent systématiquement l'imprimante la plus coûteuse¹.

Les règles peuvent varier d'une imprimante à l'autre et inclure des critères tels que le nombre de pages, le coût de l'impression, la présence de couleurs ou le logiciel d'impression.

Le module de règles et de routage permet de détecter l'état de l'imprimante, de diriger les impressions vers le périphérique le plus proche ou une file d'impression sécurisée² lorsque l'imprimante sélectionnée est indisponible, notamment en cas d'épuisement du papier ou du toner.

L'utilisation conjointe de ce module avec le pilote universel uniFLOW permet d'acheminer facilement les documents entre les différents périphériques, avec la garantie d'une impression irréprochable. Il est également possible de modifier les attributs d'un document en fonction des politiques d'accès. Par exemple, une règle peut demander l'impression des e-mails en noir et blanc ou l'impression recto verso des documents dépassant une certaine taille.

Avantages d'utilisation d'uniFLOW

- Solution intégrée incluant la comptabilisation des impressions/copies, l'impression sécurisée, l'acheminement et la capture des documents
- Système modulaire capable de s'adapter aux besoins de votre entreprise

Avantages du module Règles et acheminement

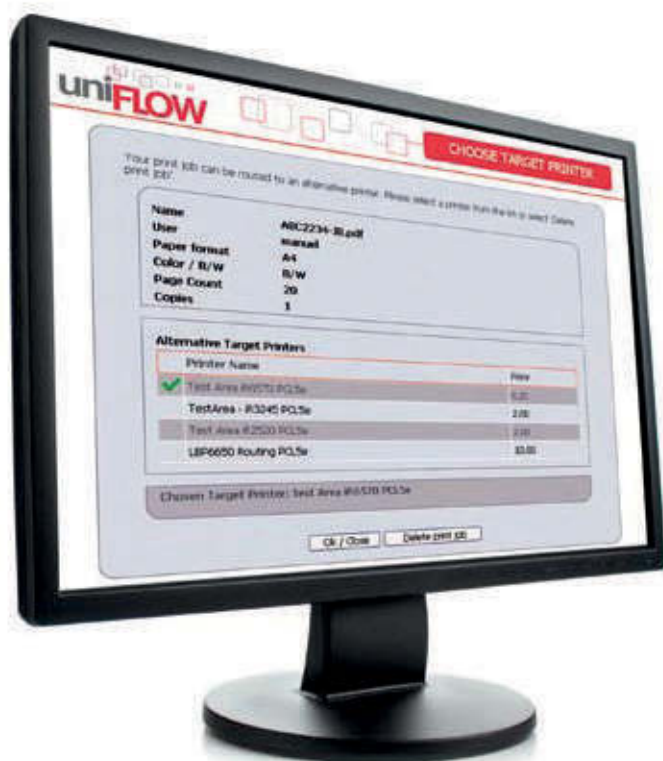
- Acheminement du document vers le périphérique le mieux adapté
- Plusieurs règles d'acheminement peuvent être définies par imprimante
- Les règles peuvent s'appliquer automatiquement ou inclure une demande de confirmation
- Les règles permettent d'imprimer en noir et blanc, par exemple, lorsque certaines conditions sont réunies
- Les économies réalisées du fait de l'acheminement peuvent être enregistrées dans la base de données et présentées dans des rapports¹
- Informe les utilisateurs des coûts liés à l'impression

¹ Fonctionnalités nécessitant le module de statistiques

² Fonctionnalités nécessitant le module d'impression sécurisée

³ Fonctionnalités nécessitant le module d'impression de bureau

Règles et acheminement. **Garantit que le document est imprimé sur le périphérique le mieux adapté.**



Modules et logiciels requis

- Licence de base d'uniFLOW (WE, BE, CE, EE)
- Les règles et les fonctionnalités d'acheminement nécessitent le module de règles et d'acheminement

Système d'exploitation uniFLOW server

- Windows 2000/2003/2008
- Internet Information Server 5.0 (2000), 6.0 (2003), 7.0 (2008)
- Internet Explorer 5.5 ou plus récent (Internet Explorer 7 recommandé)

Système d'exploitation uniFLOW client (facultatif)

- Windows NT/2000/XP/2003/Vista
- Internet Explorer 5.5 ou plus récent
- Macintosh Mac OS 9.1, 9.2, 10.x

1 Fonctionnalités nécessitant le module de statistiques

2 Fonctionnalités nécessitant le module d'impression sécurisée

3 Fonctionnalités nécessitant le module d'impression de bureau

Fonctionnalité Règles et acheminement

Fonctionnalités générales

- Les documents peuvent être dirigés vers un autre service en fonction des critères définis par l'administrateur
- Les documents peuvent être déplacés automatiquement (sans consulter l'utilisateur) ou interactivement (choix de l'utilisateur)
- La notification d'acheminement peut se faire au moyen d'une fenêtre Web contextuelle et/ou d'un e-mail
- Possibilité d'acheminement des documents vers une file d'impression sécurisée²
- Possibilité de déplacer les documents d'une imprimante réseau à une autre
- Possibilité d'acheminer les documents destinés à une imprimante locale vers une imprimante réseau³
- Les économies réalisées du fait de l'acheminement des documents peuvent être enregistrées dans la base de données et présentées dans des rapports¹
- Les économies potentielles liées à l'acheminement des documents vers le périphérique le moins cher peuvent être enregistrées dans la base de données et présentées dans des rapports¹
- Les utilisateurs qui ignorent les conseils d'acheminement et impriment constamment sur les imprimantes les plus coûteuses peuvent être identifiés¹
- Possibilité de modification des attributs du travail du pilote universel lorsqu'une règle s'applique

Critères d'acheminement

- Coût du travail
- Nom du travail
- Total de pages dans le travail
- Nombre de copies
- Nombre de pages
- Travail contenant de la couleur
- Travail imprimé en recto uniquement
- Nom de l'ordinateur source
- Heure
- Taille (en octets)
- État de l'imprimante

Impression sécurisée. Contrôlez l'impression des documents confidentiels.

Il arrive toujours un moment où l'impression de documents confidentiels est incontournable. Autrefois, ce problème était résolu en achetant une imprimante locale qui évitait d'avoir à imprimer des documents sensibles sur un périphérique réseau partagé. Toutefois, ces imprimantes ont vite été utilisées également pour tout les autres types d'impression, ce qui a débouché sur l'augmentation des coûts.



SPP uniFLOW pour MEAP



Pilote universel

La fonction d'impression sécurisée d'uniFLOW envoie les documents confidentiels à l'imprimante réseau, mais ces derniers ne peuvent être imprimés que si une personne autorisée est physiquement présente près de l'imprimante. Ce périphérique peut être à un autre étage, sur un autre site, voire dans une ville ou un pays différent. Avec la technologie du Pilote Universel d'uniFLOW, peu importe le modèle d'imprimante choisi ; le document sera imprimé exactement comme prévu. Les documents peuvent être placés dans la file d'impression sécurisée via le réseau local ou Internet, ce qui évite d'avoir à installer des pilotes d'impression sur l'ordinateur de l'utilisateur¹.

L'utilisateur s'identifie sur le périphérique avec son empreinte digitale², un code confidentiel, un nom d'utilisateur et un mot de passe³, une carte magnétique, une carte à puce ou de proximité. Une fois authentifié, ses documents s'affichent directement sur l'écran du périphérique multifonction³.

Il est également possible d'afficher une miniature de la première page à imprimer^{4,5} et d'en modifier les options de finition, telles que le recto verso, l'agrafage et la couleur, avant l'impression⁵. Le coût d'impression du document peut être stocké et intégré ultérieurement à des rapports⁶. Si l'impression n'est plus nécessaire, l'utilisateur a la possibilité de supprimer le document sans l'imprimer, et les économies¹ ainsi réalisées sont consignées dans la base de données.

Outre la sécurisation de l'impression sur des périphériques réseau, le module d'impression sécurisée permet de réduire les déchets et le coût d'impression. Il peut être configuré de façon à supprimer automatiquement les documents envoyés à l'imprimante et qui n'ont pas été imprimés dans le délai imparti.

Tous les documents qui sont supprimés sans impression figurent dans la rubrique économie de la base de données⁶, ce qui permet de mieux mesurer le retour sur investissement réalisé grâce à uniFLOW.

Avantages d'utilisation d'uniFLOW

- Solution intégrée avec des fonctions telles que la comptabilisation des impressions/copies, l'impression sécurisée, l'acheminement et la capture des documents
- Système modulaire capable de s'adapter aux besoins de votre entreprise

Avantages du module d'impression sécurisée

- Assure la confidentialité des documents sur le réseau
- Les documents suivent l'utilisateur quel que soit le modèle ou le site du périphérique utilisé
- L'utilisateur peut modifier les paramètres d'impression du document avant la libération de ce dernier⁵
- Nombreuses méthodes d'identification, incluant les cartes de proximité, les cartes à puce et les empreintes digitales²
- Permet de contourner les imprimantes locales coûteuses
- Réduit le gaspillage et les coûts en libérant uniquement les documents demandés par l'utilisateur
- Indique le retour sur investissement réalisé avec la nouvelle stratégie d'impression

¹ Fonctionnalités nécessitant le module de passerelle Internet

² Fonctionnalités nécessitant le module biométrique (Non disponible en France)

³ Fonctionnalité nécessitant une licence de périphérique SPP uniFLOW pour MEAP ou une licence de périphérique SPP uniFLOW pour les périphériques multifonction non fabriqués par Canon

⁴ Fonctionnalités nécessitant une instance de conversion de documents

⁵ Fonctionnalités nécessitant une licence de périphérique SPP uniFLOW pour MEAP

⁶ Fonctionnalités nécessitant le module de statistiques
⁷ Fonctionnalités nécessitant une licence de périphérique de connexion uniFLOW pour un périphérique multifonction compact

Impression sécurisée. Contrôlez l'impression des documents confidentiels.



Fonctionnalité d'impression sécurisée

- Place les documents sur le serveur et ne les libère que si l'utilisateur s'identifie correctement sur l'imprimante
- L'identification peut prendre la forme d'un code, d'un nom d'utilisateur et d'un mot de passe, d'une empreinte digitale², ou se faire au moyen d'une carte à puce, de proximité ou magnétique
- Les documents peuvent être imprimés sur tous les périphériques, quelle que soit leur marque
- Possibilité de lier un nombre illimité de serveurs uniFLOW pour mettre en place un mécanisme de libération à grande échelle
- Les utilisateurs peuvent placer les documents en file d'impression sécurisée via Internet¹
- Liste de documents sécurisés accessible par les personnes autorisées sur l'écran du périphérique multifonction avec option d'impression ou de suppression³

Affichage du nombre et du coût des documents en attente avant leur libération sur les périphériques imageRUNNER Canon non MEAP

- Possibilité de modification des options de finition des documents en cas d'utilisation du pilote universel⁵
- Option de libération de l'ensemble des documents associés à l'utilisateur lors de son identification
- File d'impression centralisée avec navigateur Web permettant de libérer ou supprimer les documents
- La file d'impression centralisée permet de mettre les documents qui nécessitent une identification « en attente »
- Fonction de sélection et impression des documents publics à partir d'une archive de documents⁵

Logiciels requis par uniFLOW

- Licence de base d'uniFLOW (WE, BE, CE, EE)
- Les fonctionnalités d'impression sécurisée nécessitent le module d'impression sécurisée

Compatibilité

- La licence de périphérique SPP uniFLOW pour MEAP nécessite un périphérique IR Canon compatible MEAP ou imageRUNNER ADVANCE
- La licence de périphérique SPP d'uniFLOW pour les périphériques autres que Canon nécessite un périphérique compatible
- La licence de périphérique de connexion uniFLOW pour les périphériques multifonction compacts nécessite un périphérique compatible imageRUNNER Canon non MEAP

Périphériques pris en charge par le pilote universel

- Toutes les imprimantes multifonction et monofonction de Canon
- Toutes les imprimantes PCL5, PCL6 ou Postscript sont normalement compatibles
- Consultez le site <http://difportal.nt-ware.net/> pour plus de détails sur les périphériques pris en charge

Système d'exploitation uniFLOW server

- Windows 2000/2003/2008
- Internet Information Server 5.0 (2000), 6.0 (2003), 7.0 (2008)
- Internet Explorer 5.5 ou plus récent (Internet Explorer 7 recommandé)

¹ Fonctionnalités nécessitant le module Passerelle Internet

² Fonctionnalités nécessitant le module biométrique (Non disponible en France)

³ Fonctionnalité nécessitant une licence de périphérique uniFLOW SPP pour MEAP ou une licence de périphérique uniFLOW SPP pour les périphériques multifonction autres que Canon

⁴ Fonctionnalités nécessitant une instance de conversion de documents

⁵ Fonctionnalités nécessitant une licence de périphérique uniFLOW SPP pour MEAP

⁶ Fonctionnalités nécessitant le module de statistiques

⁷ Fonctionnalités nécessitant une licence de périphérique de connexion uniFLOW pour CMFP

Davin
Copier - Fax - Printer - Scanner

Téléphone: 0800 34 040
Fax: 0800 34 041
E-mail: info@davin.be
www.davin.be

Canon

Charleroi
Rue des Aises, 5
B-6060 Gilly
Tél. : 071 28 18 77

Bruxelles
Bd. de la 2ème armée
Britannique, 31
B-1190 Bruxelles (Forest)
Tél. : 02 543 07 60

Namur
Chaussée de Marche, 389
B-5100 Jambes
Tél. : 081 303 759

Liège
Quai St Léonard, 16a
B-4000 Liège
Tél. : 04 227 96 76

Rochefort
Rue de France, 17
B-5580 Rochefort
Tél. : 084 220 717

Luxembourg
Rue de l'Église, 5
L-1458 Luxembourg
Tél. : +352 40 87 80

